

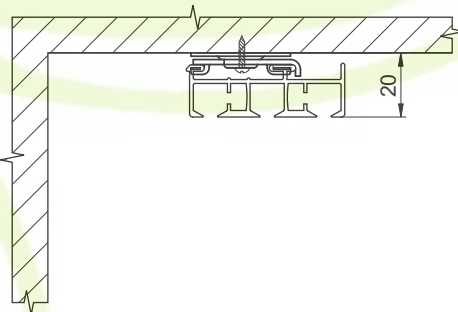
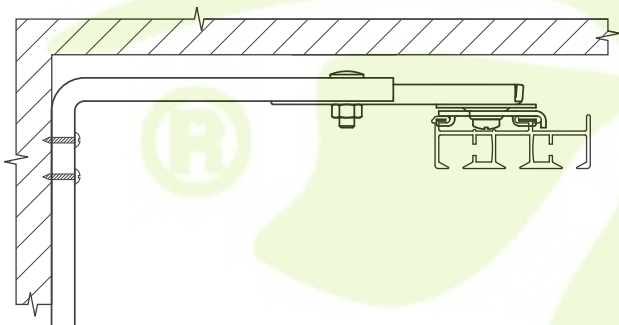
NÁVOD K MONTÁŽI PPS

1) Před samotnou montáží zkontrolujeme obsah balení.

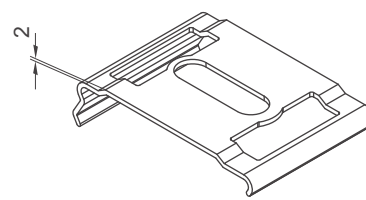
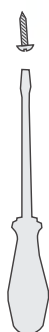
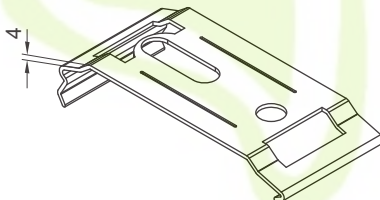
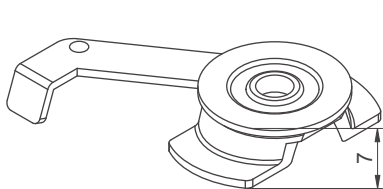


- 1 Látka
- 2 Profil
- 3 Bočnice
- 4 Kotvení
- 5 Závěsný profil s jezdcem
- 6 Spodní profil
- 7 Ovládací šňůra, závaží
- 8 Zarážky

2) Zaměříme umístění montážních klipů (distančních konzol s montážními klipy) profilu rolety. Při montáži dbáme vodorovné polohy rolety. Rozteč klipů (distančních konzol s montážními klipy) cca 60 cm.

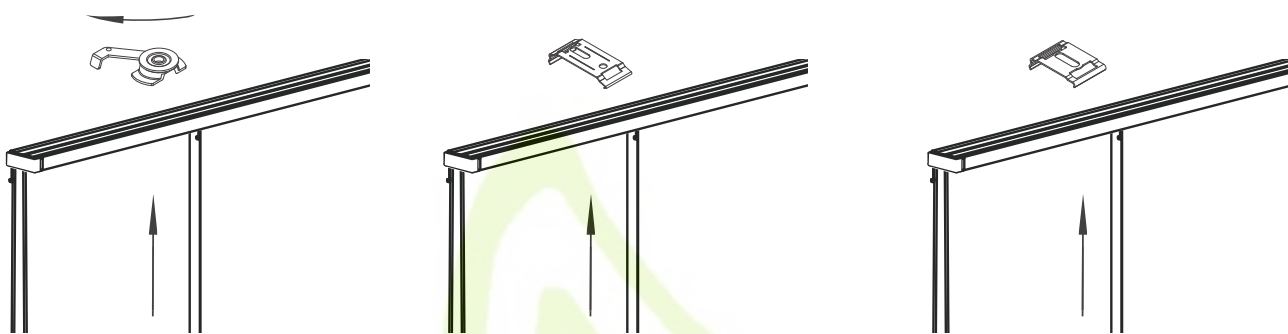


3) Podle materiálu podkladu zvolíme správný typ kotevního materiálu a konzoly dle zaměření přišroubujeme.

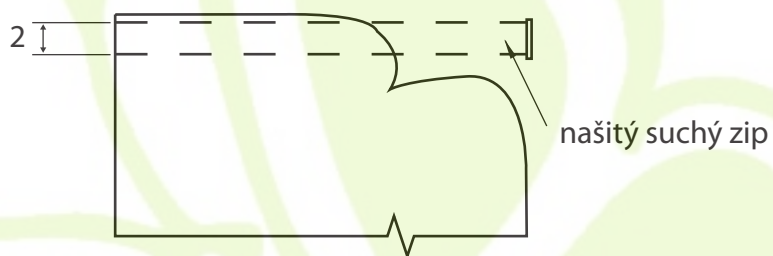


NÁVOD K MONTÁŽI PPS

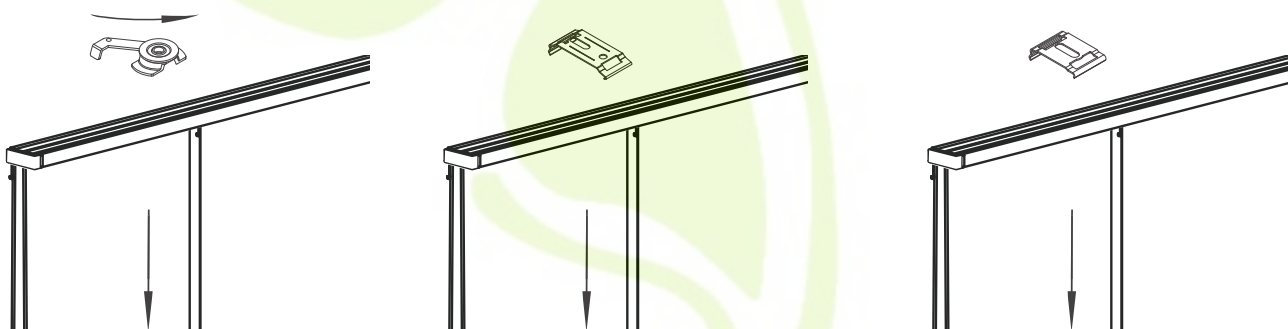
- 4) Do upevněných klipů vložíme profil k PPS a otáčením ramene zámku klipy zajistíme (zatláčením v místě klipu na profil zacvakneme).



- 5) Na závěsy se suchými zipy navěsíme látky, kontrolujeme svislou polohu a zarovnání hran látek.

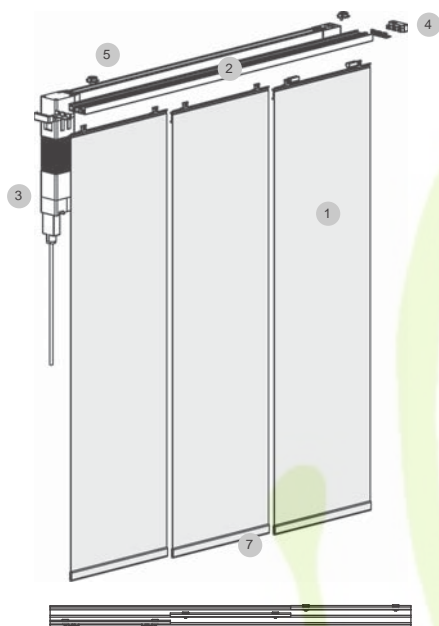


- 6) Dle způsobu ovládání, šňůra, tyčka, tah za panely odzkoušíme stažení a správný posuv panelů.
7) Demontáž provedeme sejmutím látek, odemknutím klipů a vyjmutím profilu.



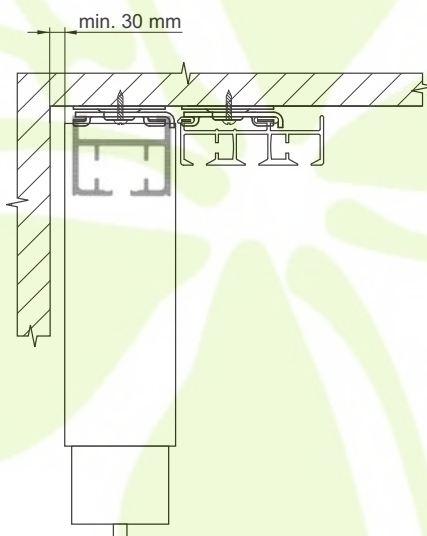
NÁVOD K MONTÁŽI PPSM

1) Před samotnou montáží zkontrolujeme obsah balení.

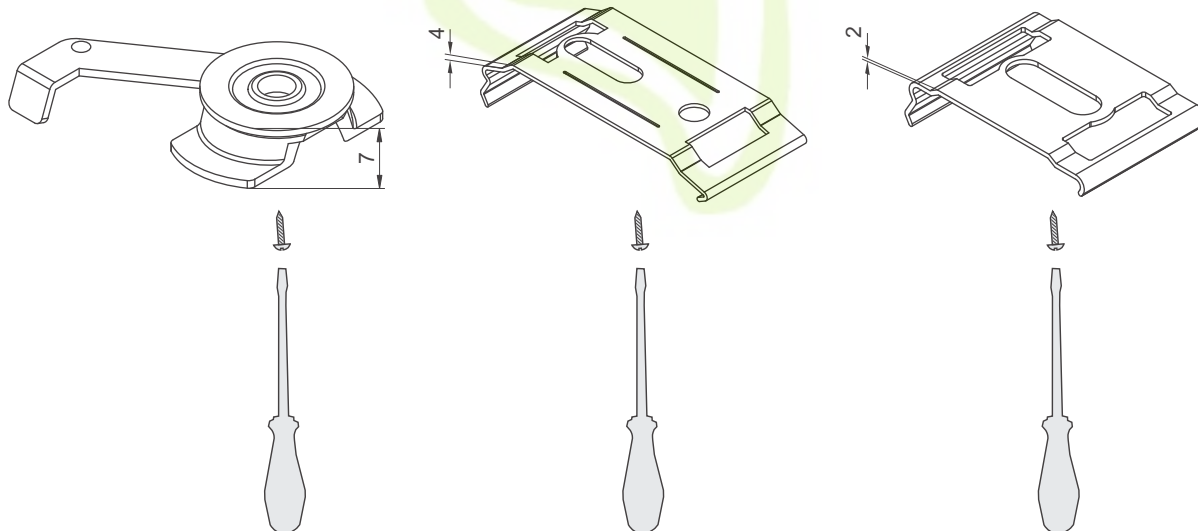


- 1 Látka
- 2 Základní profil
- 3 Motorický profil
- 4 Motor
- 5 Bočnice
- 6 Kotvení
- 7 Závěsný profil s jezdcí
- 8 Spodní profil
- 9 Zarážky

2) Zaměříme umístění montážních klipů panelové posuvné stěny a profilů pro ovládání motorem. Rozteč klipů cca 60 cm.

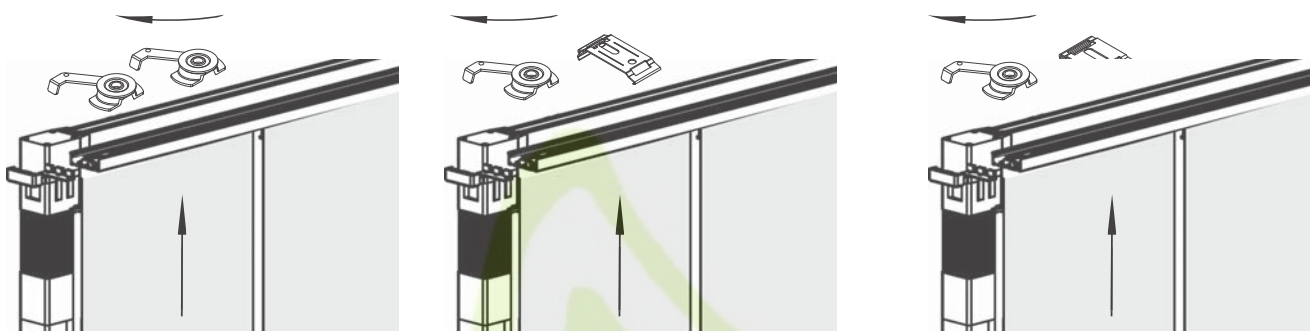


3) Podle materiálu podkladu zvolíme správný typ kotevního materiálu a konzoly dle zaměření přišroubujeme.



NÁVOD K MONTÁŽI PPSM

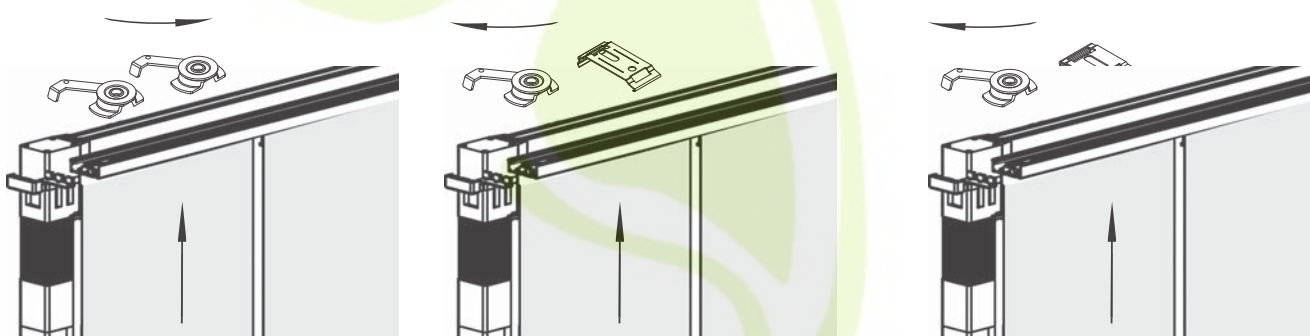
- 4) Do upevněných klipů vložíme profil PPS a motorizace a otočením ramene zámku klipy zajistíme/zatlačíme v místě klipu na profil zacvakneme. Provedeme zpřažení motorického profilu pomocí vodiče s profilem panelové stěny jeho fixací na oupravený panel.



- 5) Na závěsy se suchými zipy navěsíme látky, kontrolujeme svislou polohu a zarovnání hran látek.



- 6) Provedeme napojení motoru dle přiloženého návodu a platných norem. Připojení do sítě 230V smí provádět pouze odborně způsobilá osoba s osvědčením.
- 7) Ovládacími prvky motoru odzkoušíme stahování a posuv panelů.
- 8) Koncové polohy jsou seřizeny z výroby, při jejich změně je třeba kontaktovat výrobce.
- 9) Demontáž provedeme sejmutím látek, rozpojením zpřažení vodičem, odemknutím klipů a vyjmutím profilu.



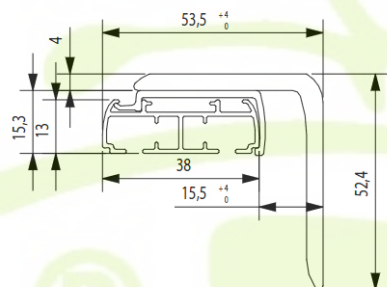
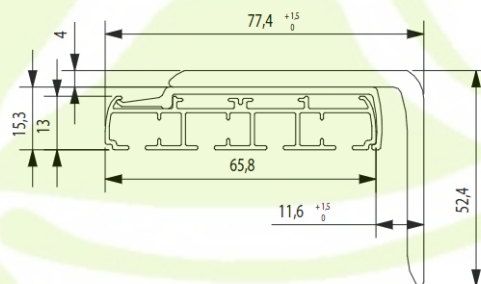
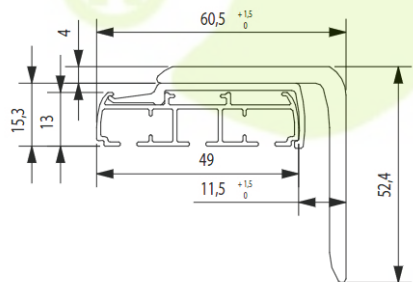
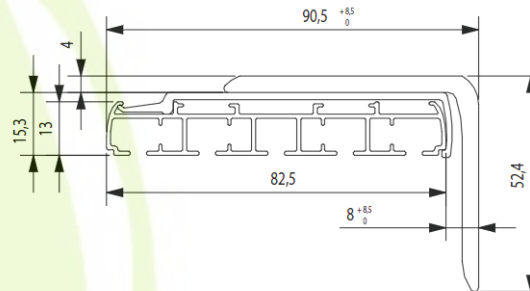
NÁVOD K MONTÁŽI PPS COMPACT

1) Před samotnou montáží zkontrolujeme obsah balení.

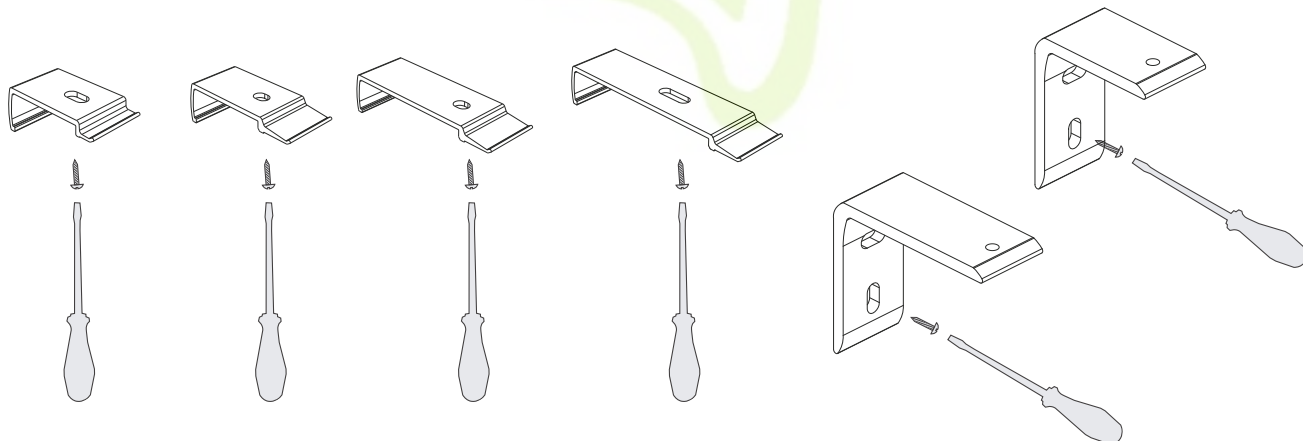


- 1 Látka
- 2 Profil
- 3 Bočnice
- 4 Kotvení
- 5 Závěsný profil s jezdcí
- 6 Spodní profil
- 7 Ovládání
- 8 Zarážky

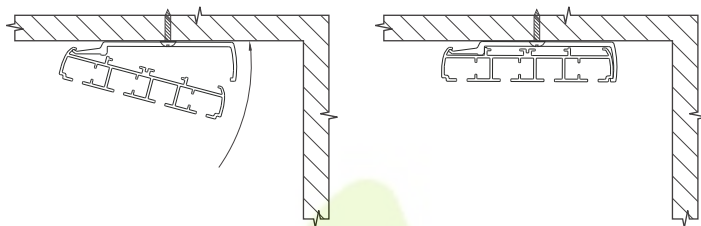
2) Zaměříme umístění montážních klipů (distančních konzol s montážními klipy) profilu rolety. Při montáži dbáme vodorovné polohy rolety. Rozteč klipů (distančních konzol s montážními klipy) cca 60 cm.

2 drážkový profil

4 drážkový profil

3 drážkový profil

5 drážkový profil


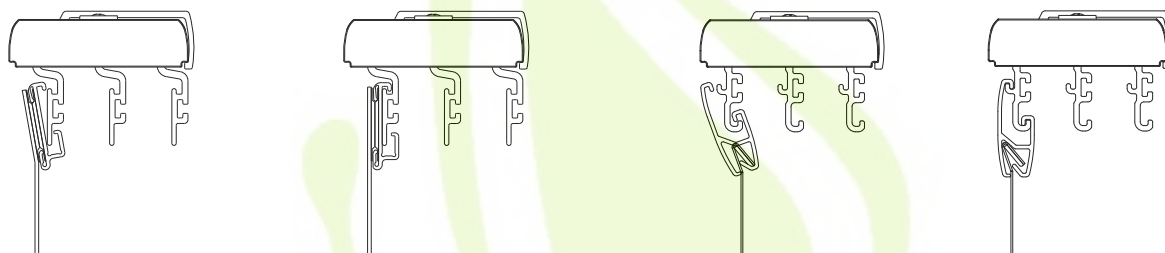
3) Podle materiálu podkladu zvolíme správný typ kotvení a konzoly/klipy dle zaměření přišroubujeme.



- 4) Do patek klipů vsuneme profil a tlakem na zadní část profilu směrem ke klipu jej zacvakneme



- 5) Podle způsobu zavěšení látky tuto k profilu upevníme. Kontrolujeme svislou polohu a zarovnání hran látek.



- 6) Dle způsobu ovládání, šňůra, tyčka, tah za panely odzkoušíme stažení a správný posuv panelů. U motorického provedení připojíme motor k 12V adaptéru a pomocí ovládacích prvků odzkoušíme. Případná změna nastavení dle přiložených návodů.
- 7) Demontáž provedeme sejmutím látek, odemknutím klipů a vyjmutím profilu.

